

# **Unfallgeschehen Unfallstatistik**

**Feuerwehrmedizinischer Dienst  
BFKDO Horn**

# AUVA

- **Allgemeine Unfallversicherungsanstalt**
- **einer der Träger der gesetzlichen (!) Unfallversicherung**
- **Arbeitnehmer, Lehrlinge**
- **Schüler und Studenten**
- **selbständig Erwerbstätige**
- **Feuerwehr und Rettungsdienst**

# AUVA

- Finanzierung
- Beiträge der Arbeitgeber
- Familienlastenausgleichsfonds
- Beiträge für Zusatzversicherung
- z.B. Landesfeuerwehrverbände

# Unfallversicherung

- **Aufgaben**
  - **Verhütung von Arbeitsunfällen**
  - **Vermeidung von Berufskrankheiten**
  - **Vorsorge Erste Hilfe Leistung**
  - **Unfallheilbehandlung**
  - **Rehabilitation, Renten**
  - **Zusammenarbeit Behörden AN-Schutz**
  - **Forschung**

# Unfallversicherung

- **Versicherungsfälle**
  - **Arbeitsunfall**
  - **Berufskrankheit**
- **Tod ist kein eigener Versicherungsfall !**

# Unfall

- **Definition :**
- **unter einem Unfall versteht man ein**
  - **plötzliches bzw. zeitlich eng begrenztes**
  - **von aussen her schädigend auf den Körper wirkendes Ereignis**

# Arbeitsunfall

- **Definition:**

**Arbeitsunfälle sind Unfälle, die sich im**

➤ **örtlichen**

➤ **zeitlichen und**

➤ **ursächlichen Zusammenhang**

**mit der die Versicherung begründeten  
Tätigkeit ereignen**

# Arbeitsunfall

- **den AU gleichgestellte Unfälle**
  - **Wegunfälle**
  - **Unfälle der FW-Angehörigen bei**
  - **Ausbildung, Übung und Einsatz**
- **Unfälle als MG der Lawinenkommission, bei der Tätigkeit als Laienrichter, usw.**



# Unfallversicherung

- Ausbildung, Übung und Einsatz .....
- Abschnitts- oder Bezirkssitzung ?
- Neujahrssammlung ?
- Zusatzversicherung !
- alle Tätigkeiten versichert
- garantierte Bemessungsgrundlage

# Arbeitsunfall

- **Meldung innerhalb von 5 Tagen**
- **durch Kommandant, Arzt oder Krankenhaus**
- **immer Hinweis geben, dass es sich um einen AU handelt!!**
- **Bestimmungen der Landesfeuerwehrverbände beachten!**

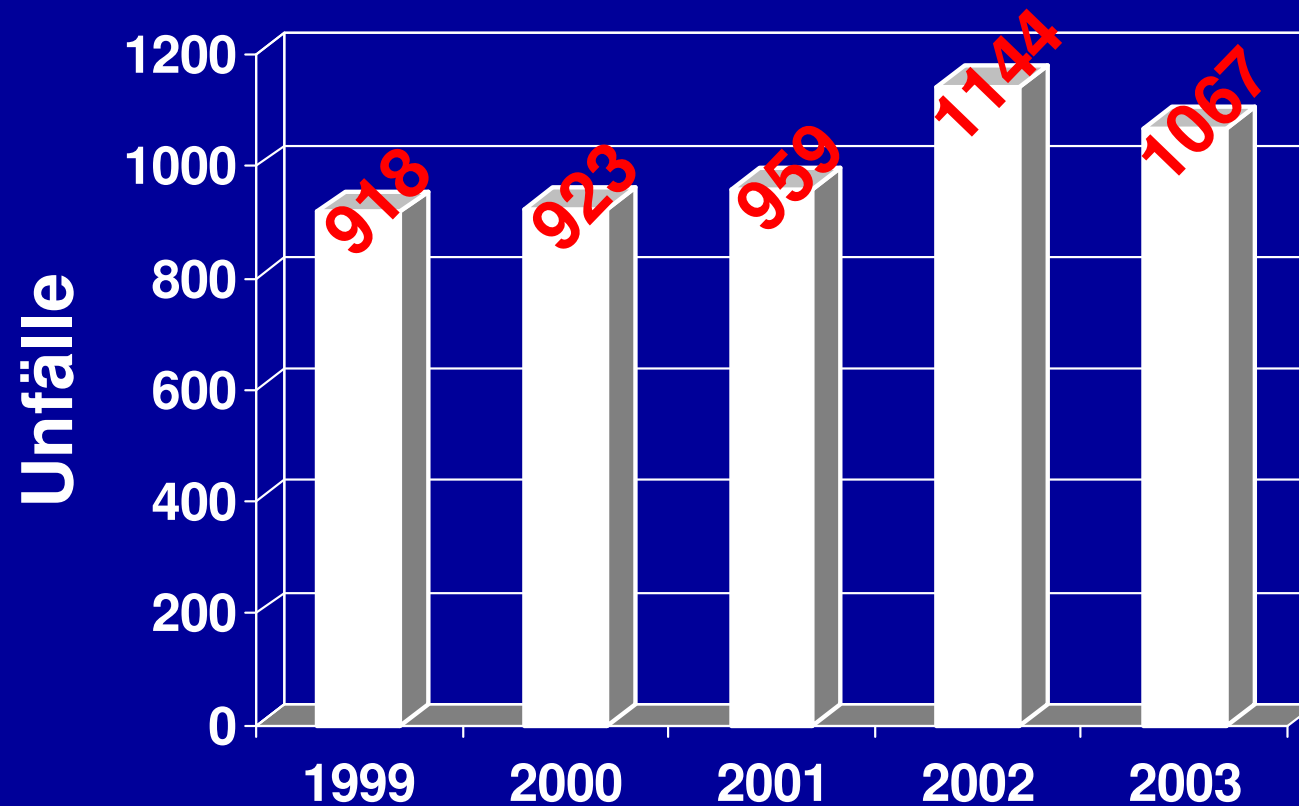
# Warum Statistik ?

- **Verhütung von Arbeitsunfällen und Berufskrankheiten**
- **Erkennen von unfallträchtigen**
  - **Branchen**
  - **Tätigkeiten**
  - **Personengruppen**
- **Bestimmung aus dem ArbeitnehmerInnenschutzgesetz**

# Statistik 2002

- 1144 Arbeitsunfälle
- 59 Wegunfälle
- 7 Berufskrankheiten
- 5 Todesfälle !!

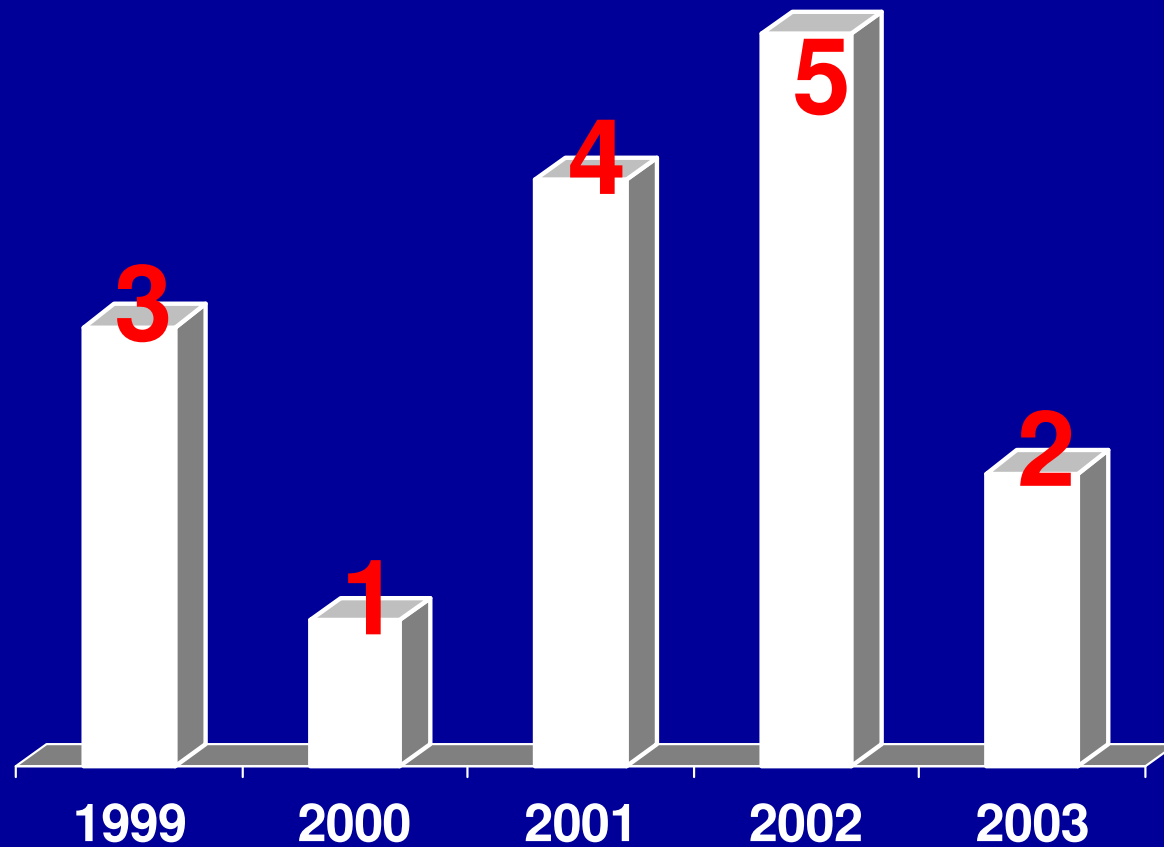
# Jahresübersicht



# Todesfälle

- 2 bei Einsätzen bei Elementarereignissen
- 1 bei Fällen und Bringen von Holz durch schnellende Äste und Bäume (Einsatz)
- 1 bei Bewerben/Übungen
- 1 Fahrzeuglenker – Wegunfall

# Jahresübersicht - Tote



# Statistik 2002

- Ca. 230.000 Bauarbeiter
- Ca. 20.000 Unfälle pro Jahr
- Gefährlichkeit ► Unfallrate

⇒ 87 Unfälle/1000 Bauarbeiter



# Bauarbeiter



**40 Stunden pro Woche ca. 47 Wochen pro Jahr**

# Feuerwehr



**keine Daten von Arbeitsstunden verfügbar!!**

# Statistik 2002

⇒ 87 Unfälle/1000 Bauarbeiter

Vergleich mit Feuerwehr

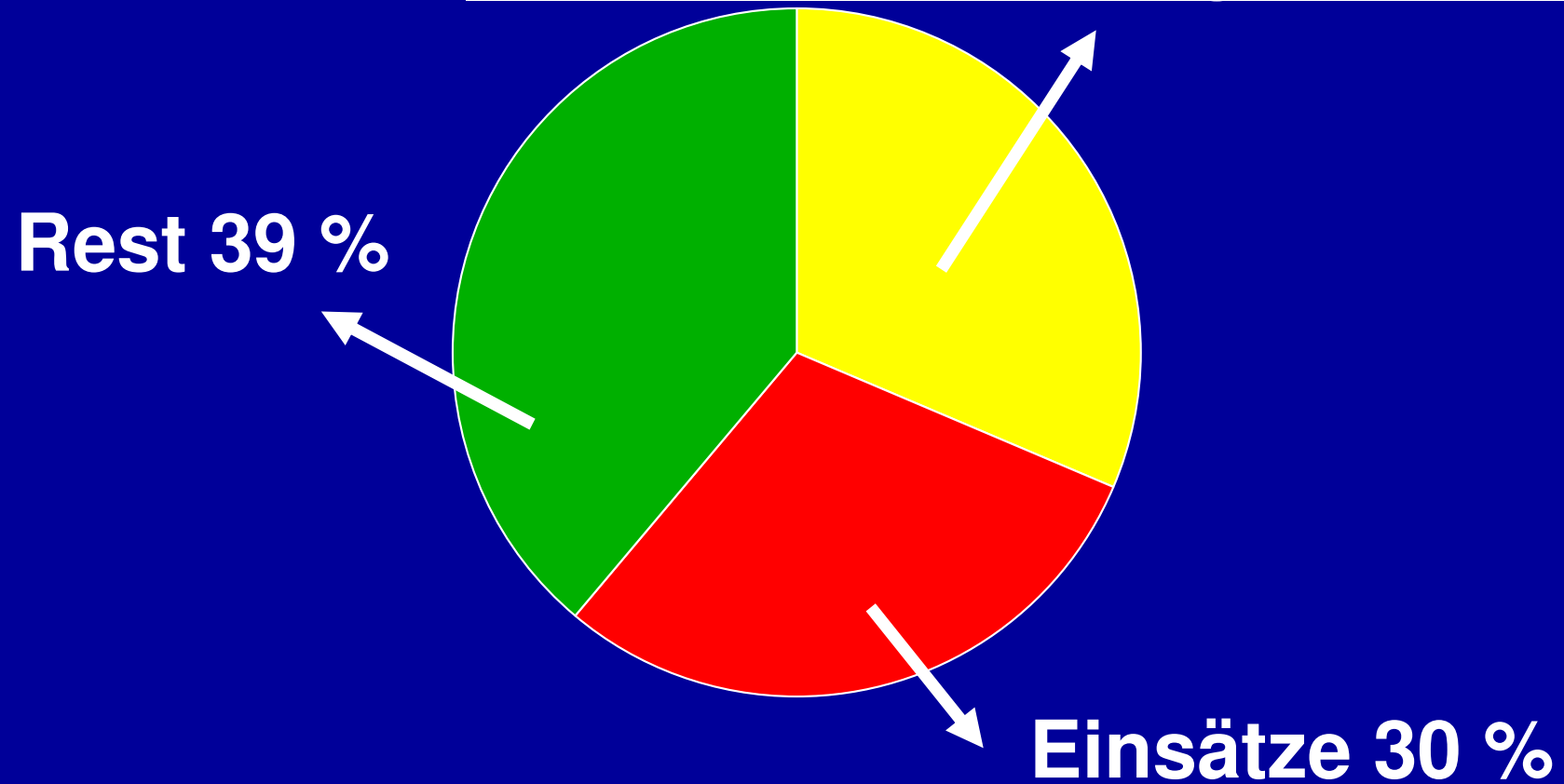
⇒ 4,3 Unfälle/1000 Feuerwehrmitglieder

⇒ "ganz schlecht" für Planung!

⇒ Eigeninitiative gefragt!!

# Feuerwehrunfälle

Bewerbe, Übungen 31 %





# Bewerbe



# Übungen

Du hast deinen  
Fallschirm vergessen !!



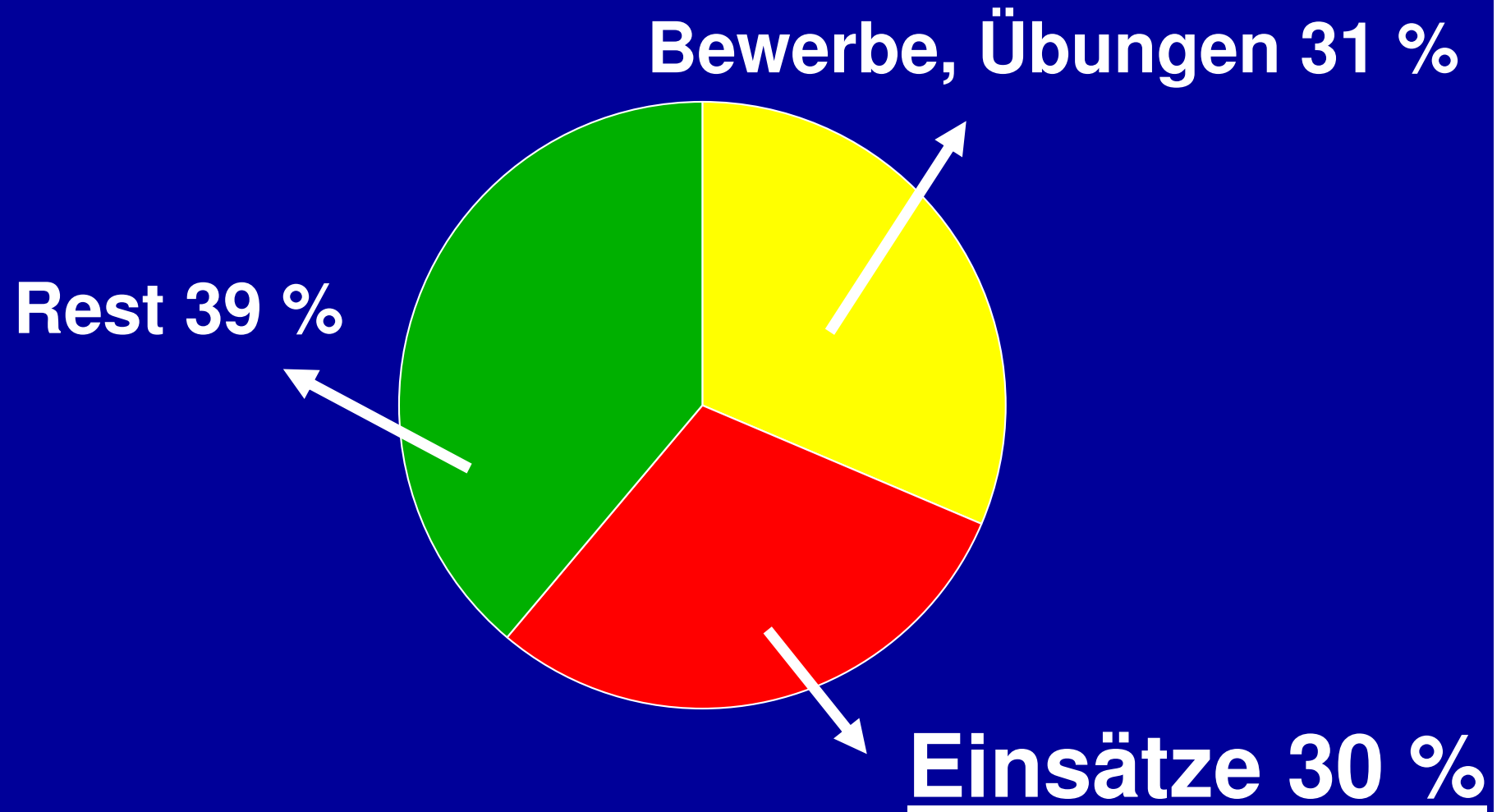
Macht nichts !  
Ist ja eh nur eine Übung !!



# Übungen



# Feuerwehrunfälle





# Einsätze





# Einsätze



## Horror auf der A1!

Wieder ein schwerer Unfall auf der A1: Ein ungarischer Tankwagen kippte aus bisher ungeklärten Gründen um – die Folgen waren katastrophal: zwei Menschen starben! Binnen kurzer Zeit brach nach der verhängten Sperre zwischen Melk und Pöchlarn der Verkehr gänzlich zusammen.

Seite 8  
Foto: Plutsch

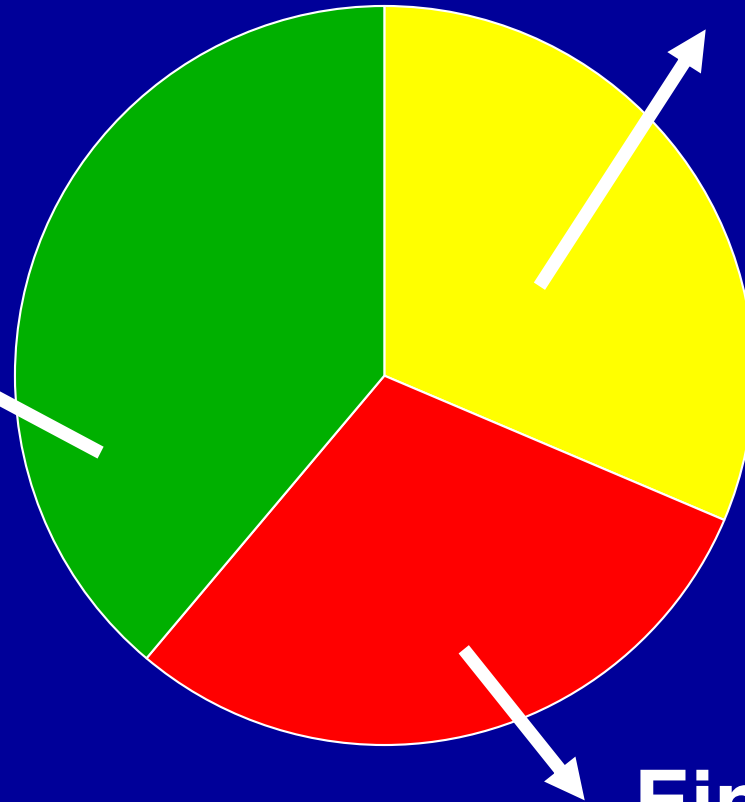


Fotos: © Paul Plutsch

# Feuerwehrunfälle

Bewerbe, Übungen 31 %

Rest 39 %



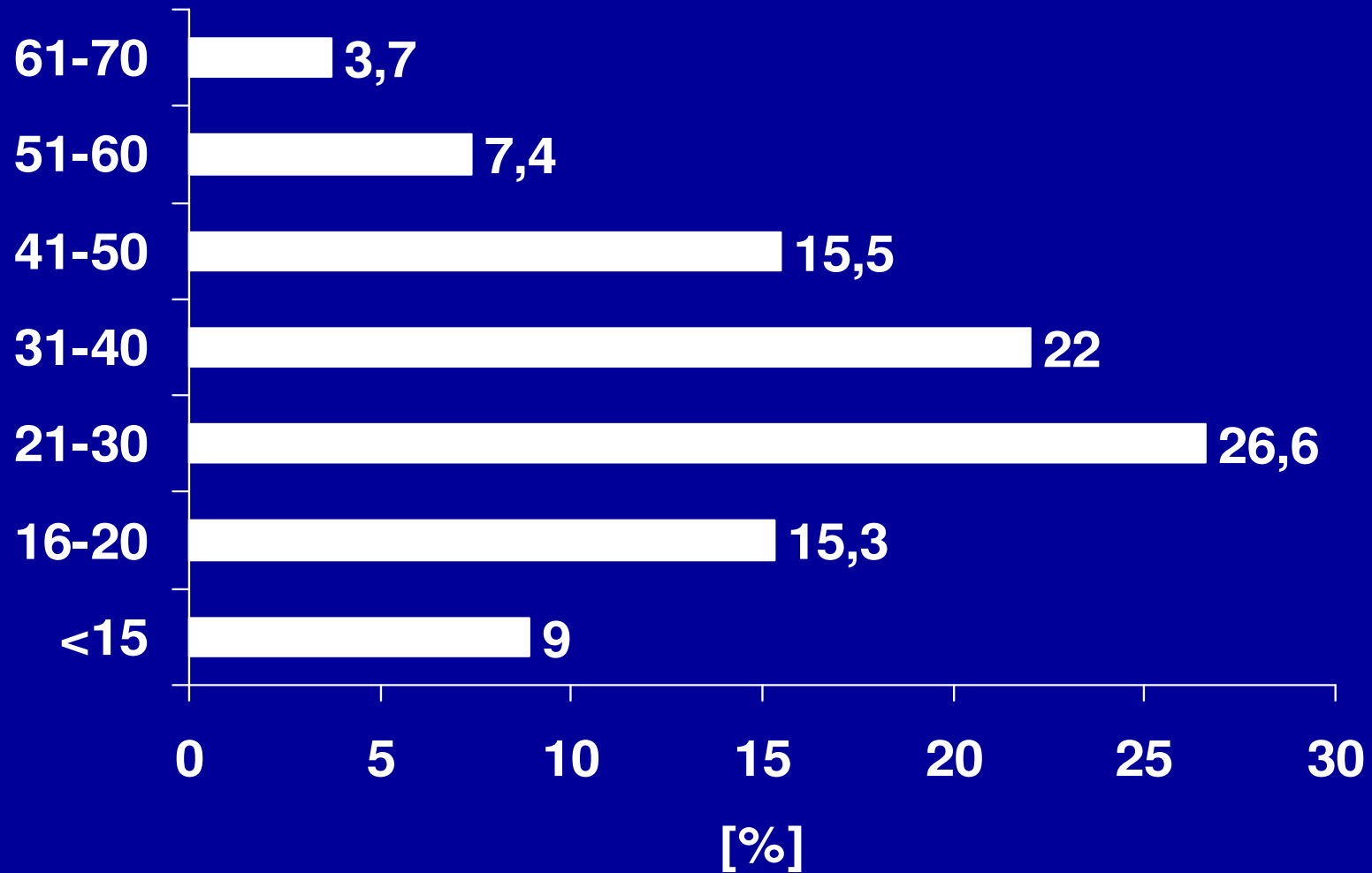
Einsätze 30 %

# Sonstige Tätigkeiten

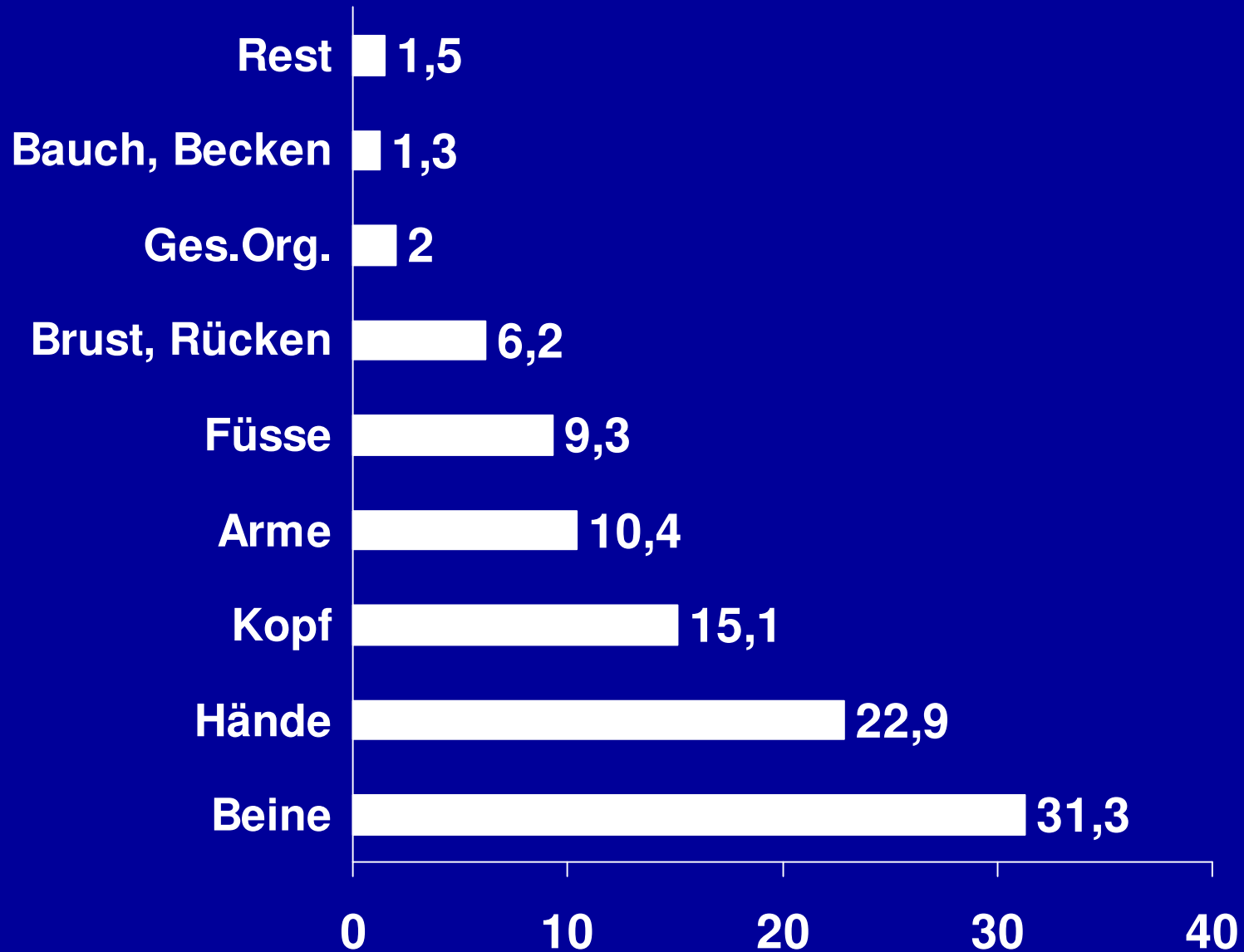
- Arbeiten im Feuerwehrhaus
- Gerätewartung
- Veranstaltungsbesuche, Sammlungen
- AFK, BFK
- und dergleichen



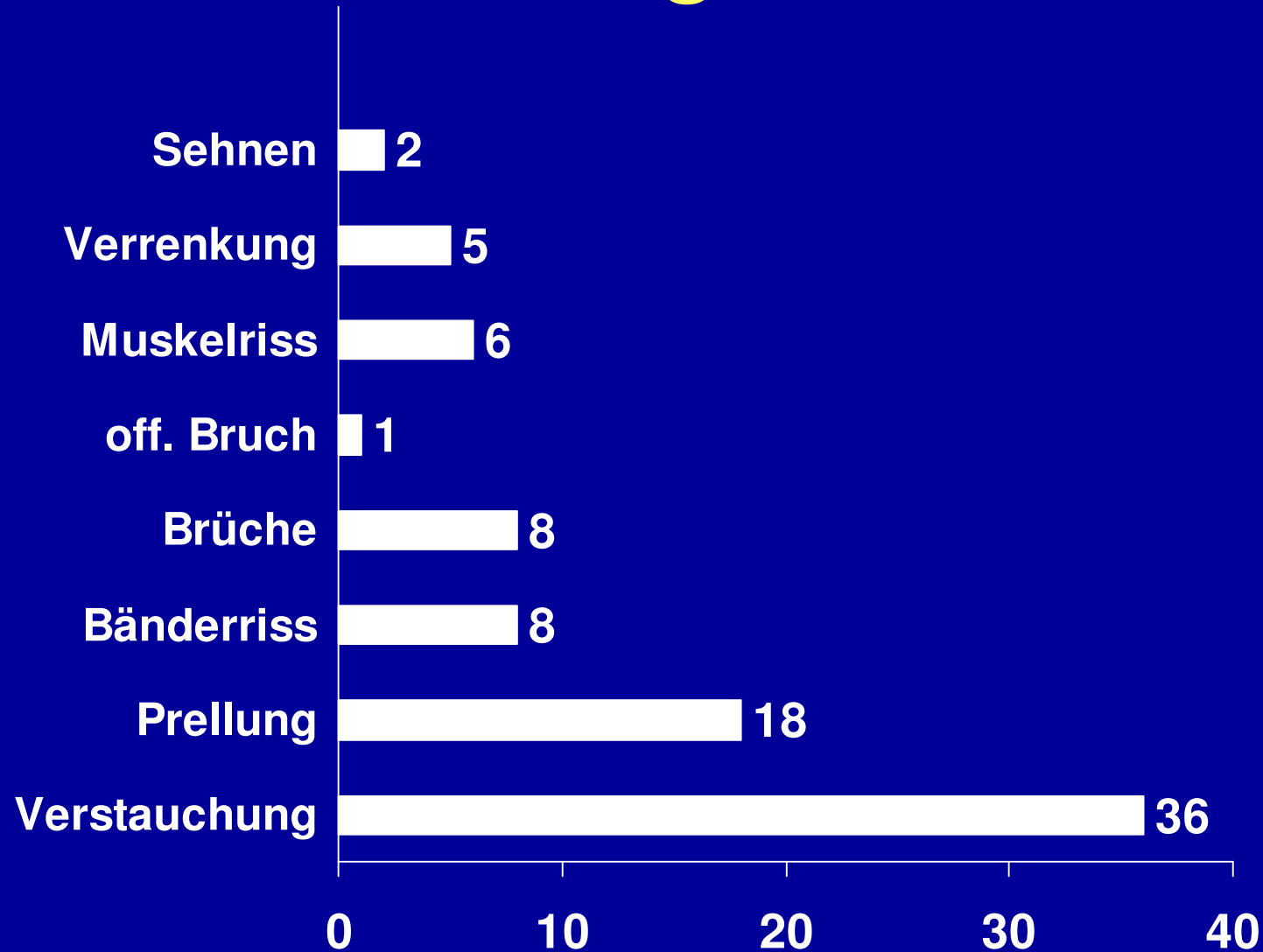
# Altersgruppen



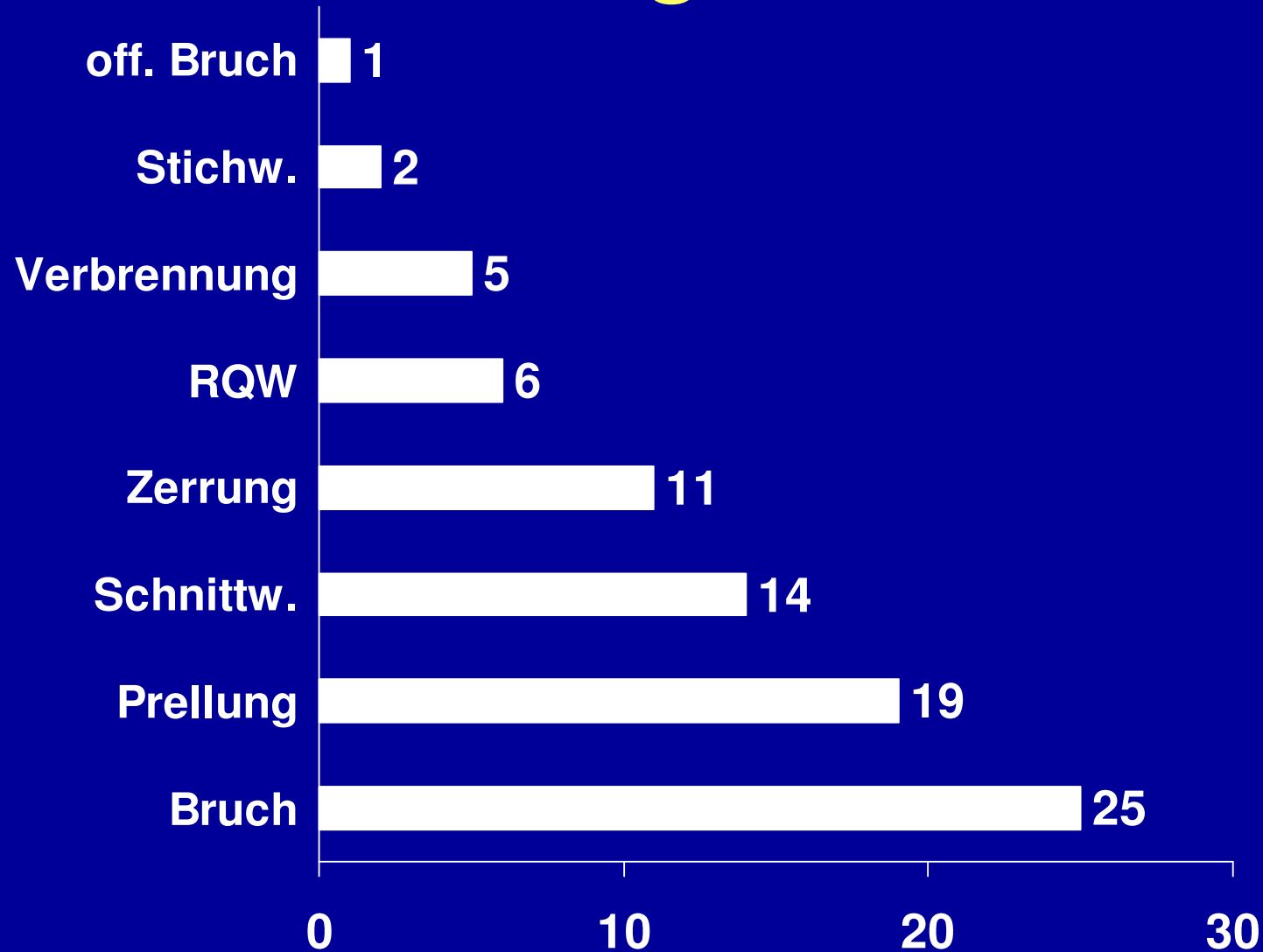
# Verletzte Körperteile



# Verletzungen Beine



# Verletzungen Hände





# Unfallursachengruppen



# Unfallschwere



= Krankenzustandsdauer

# Unfallschwere



K-Dauer: 5,2

7,5



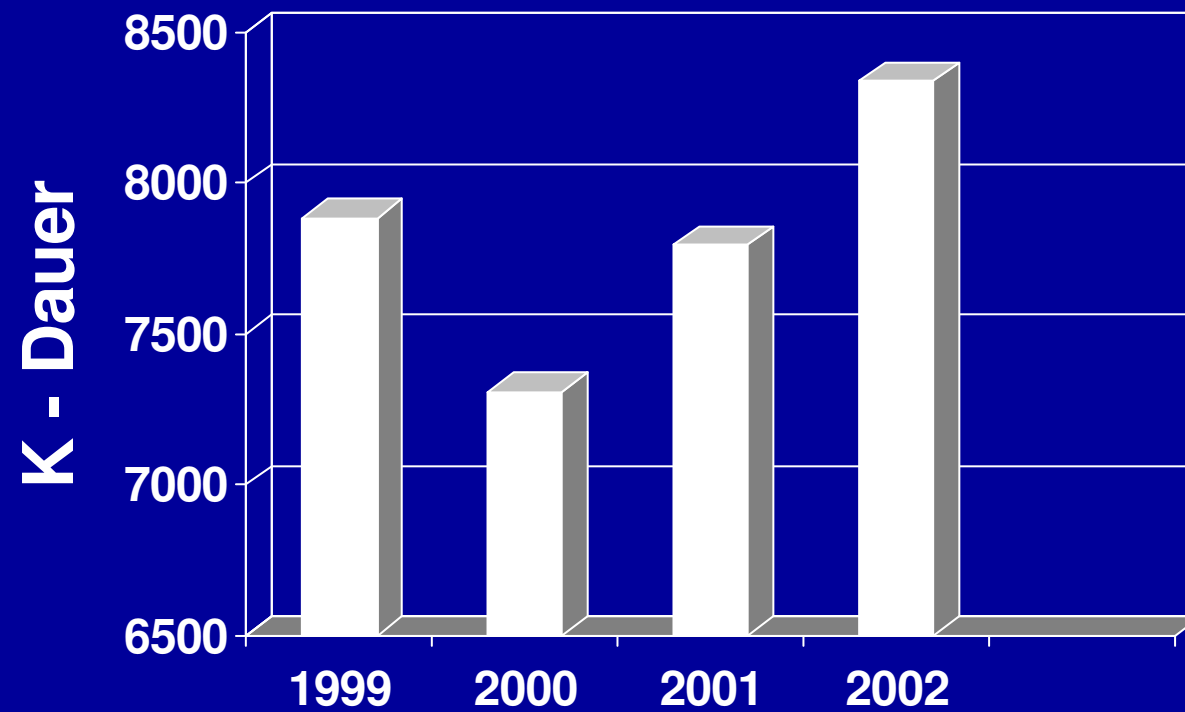
# Unfallsschwere

- **Sturz und Fall**
  - ▶ **Stürze ebener Boden 5,6**
  - ▶ **Stürze von hohen Standorten 24,2**
  - ▶ **Stürze von Dächern 22,3**
  - ▶ **Sturz mit Leitern 22,6**
  - ▶ **Sturz von Leitern 21,6**
  - ▶ **Ausrutschen Glatteis 12,1**

# Unfallsschwere

- ▶ Druckschläuche 60
- ▶ Herab-/Umfallen von Gegenständen 13,9
- ▶ Einstürzende Gebäudeteile 20
- ▶ Fällen von Bäumen 15,7
- ▶ motorisch betriebene Winden 17,4
- ▶ händisch betriebene Winden 26
- ▶ Autokräne 3,7

# Jahresübersicht



# Massnahmen

- Unfälle analysieren
- auch "BEINAHE – Unfälle"
- Mängel beheben
- Unfallverhütung betreiben

**!! Sicherheit leben !!**

# Kontaktadressen

- Homepage der AUVA
  - [www.auva.at](http://www.auva.at)
  - Landesstelle für Wien, NÖ und BGLD
  - Statistik – Abteilung Hauptstelle